



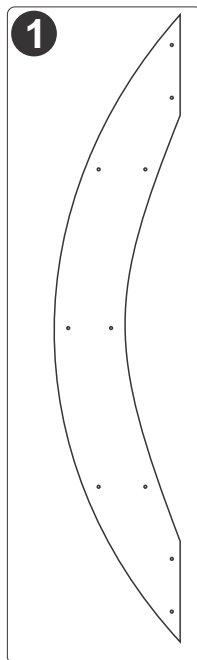
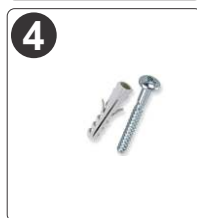
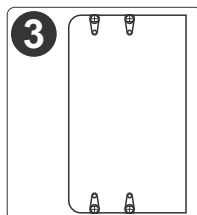
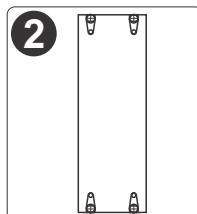
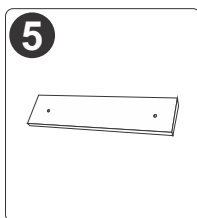
PRATELEIRA AUXILIAR TREATMENT

Leia atentamente este manual e siga os passos indicados para uma perfeita montagem.

Antes de montar, prepare o local, certificando-se que está em boas condições de limpeza e com espaço necessário para a montagem. Utilize o papelão da própria embalagem e o plástico bolha para separar e apoiar as peças retiradas da caixa.

CONTEÚDO DESTA EMBALAGEM:

- 1 02 peças laterais
- 2 02 peças 48x16,5cm
- 3 03 peças 48x28,5cm
- 4 02 parafusos com bucha 6
- 5 02 peças 28x6,5cm
- 6 01 chave philips



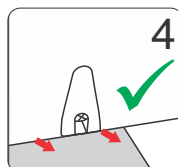
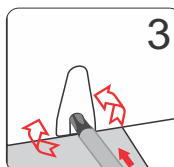
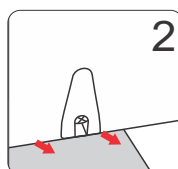
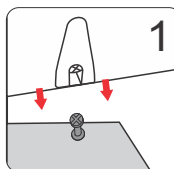
ESPECIFICAÇÕES:

PRATELEIRA AUXILIAR TREATMENT MR-PF050

Medidas do móvel:

- Largura: 51 cm
- Comprimento: 30 cm
- Altura: 124 cm
- Material: MDF

ESQUEMA DE MONTAGEM



SENTIDO ANTI HORÁRIO PARA DESPARAFUSAR

SENTIDO HORÁRIO PARA PARAFUSAR

Figura 1

MONTAGEM:



DICA: Utilize a chave philips que vem junto com as peças para facilitar a montagem, inclusive nos espaços menores.

1º Passo

Posicione uma das laterais da mesa sobre uma superfície plana, com os pinos para cima.

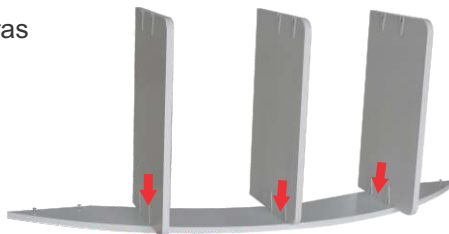


2º Passo

Faça o encaixe e fixação das prateleiras nos dispositivos de montagem, conforme a **figura 1**.

Obs.: Aperte os parafusos:

- ▶ Sentido anti-horário desparafusa
- ▶ Sentido horário parafusa.

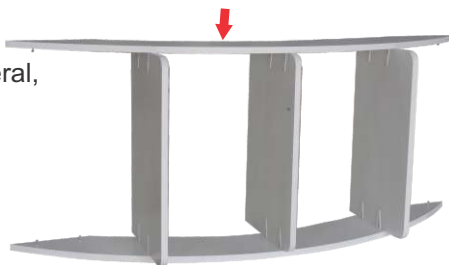


3º Passo

Faça o encaixe e fixação da outra lateral, fixando os dispositivos de montagem conforme **figura 1**.

Obs.: Aperte os parafusos:

- ▶ Sentido anti-horário desparafusa
- ▶ Sentido horário parafusa.

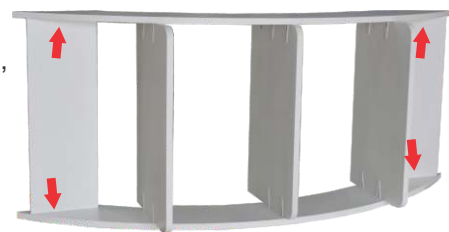


4º Passo

Faça o encaixe e fixação dos reforços, conforme **figura 1**.

Obs.: Aperte os parafusos:

- ▶ Sentido anti-horário desparafusa
- ▶ Sentido horário parafusa.



5º Passo


Veja o detalhe da parte trazeira do movel.

Obs.: A forma de fixação na parede da prateleira segue no final deste manual.



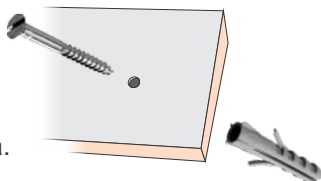
FIXAÇÃO DA PRATELEIRA NA PAREDE DE ALVENARIA

Faça o furo na parede, utilizando uma broca 6mm para fixação da bucha.

 **DICA:** Coloque um pano abaixo do local a ser perfurado, para evitar sujeira no chão.




Posicione a escora (peça **5**) na altura do furo, e aperte o parafuso certificando-se de apertar o parafuso até que a superfície fique lisa, para facilitar o encaixe da prateleira.



Finalize a fixação da prateleira, posicionando-a no local desejado, respeitando a forma de encaixe mostrado na figura ao lado.



Rodovia Natalino Spada, nº 339
Santa Terezinha de Itaipu - PR CEP 85875-000
www.maderacco.com.br

 /maderacco

 **MADERACCO**[®]
A arte de transformar a madeira