



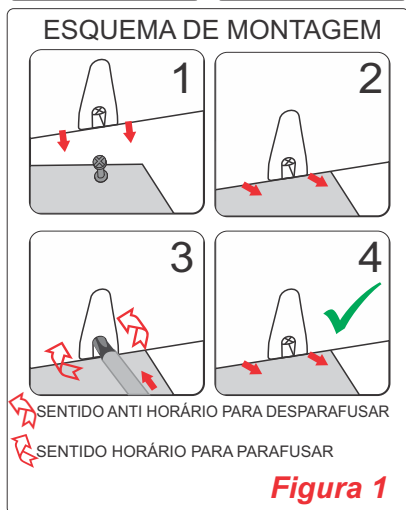
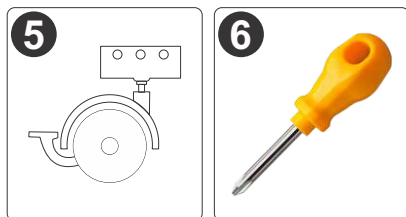
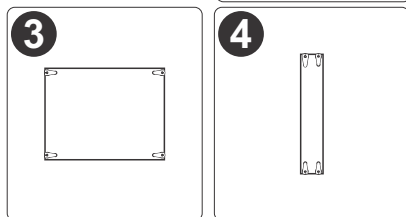
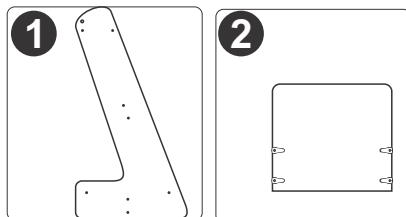
MESA AUXILIAR MOBILE

Leia atentamente este manual e siga os passos indicados para uma perfeita montagem.

Antes de montar, prepare o local, certificando-se que está em boas condições de limpeza e com espaço necessário para a montagem. Utilize o papelão da própria embalagem e o plástico bolha para separar e apoiar as peças retiradas da caixa.

CONTEÚDO DESTA EMBALAGEM:

- 1 02 peças laterais
- 2 01 peça 43x48cm
- 3 01 peça 37x48cm
- 4 02 peças 9x48cm
- 5 04 rodízios com 16 parafusos para fixação
- 6 01 chave philips



ESPECIFICAÇÕES:

MESA AUXILIAR MOBILE MR-AT028

Medidas do móvel:

- Largura: 51 cm
- Comprimento: 45 cm
- Altura: 91 cm
- Material: MDF

MONTAGEM:



DICA: Utilize a chave philips que vem junto com as peças para facilitar a montagem, inclusive nos espaços

1º Passo

Posicione uma das laterais da mesa sobre uma superfície plana, com os pinos para cima.

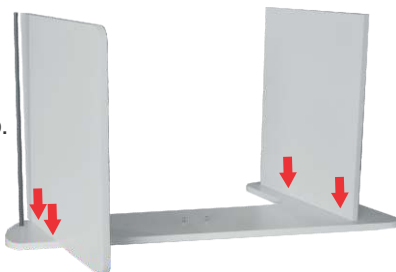


2º Passo

Faça o encaixe e fixação dos tampos nos dispositivos de montagem, conforme a **figura 1**. Faça o encaixe do tubo de alumínio.

Obs.: Aperte os parafusos:

- ▶ Sentido anti-horário desparafusa
- ▶ Sentido horário parafusa.

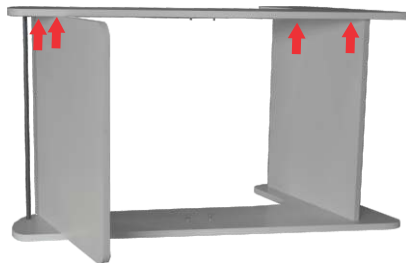


3º Passo

Faça o encaixe e fixação da outra lateral, fixando os dispositivos de montagem conforme **figura 1**.

Obs.: Aperte os parafusos:

- ▶ Sentido anti-horário desparafusa
- ▶ Sentido horário parafusa.

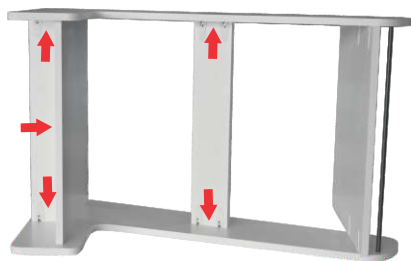


4º Passo

Faça o encaixe e fixação dos reforços, conforme **figura 1**.

Obs.: Aperte os parafusos:

- ▶ Sentido anti-horário desparafusa
- ▶ Sentido horário parafusa.



5º Passo

Fixar os rodízios no tampo inferior utilizando os parafusos.

Obs.: A base inferior já possui marcação guia dos parafusos, para facilitar a montagem.



